



Krakowski EkoPortal

Architektura rozwiązania



Kluczowe założenia rozwiązania



Wykorzystanie GIS jako naturalnego elementu procesu administracyjnego

- Potrzeba powiązania wniosku z geometrią działki
- Przestrzeń nie jako dodatek, ale jako integralna część wniosku



Transparentność i dostęp do informacji

- Rejestracja wniosków w jednym miejscu
- Możliwość przeglądania archiwalnych wniosków na mapie



Standaryzacja danych

- Automatyczne nadawanie numerów wniosków
- Spójna struktura danych
- ograniczenie ryzyka błędów ręcznych

Wykorzystane narzędzia i aplikacje



Strona główna Experience Builder

Edycyjne aplikacje wydziałowe Web App Builder

WS

EkoPortal Krakowa

The screenshot displays the ArcGIS Web App Builder interface. At the top, there's a search bar and navigation icons. The main area shows a map of Krakow with various districts. A 'Filtruj' (Filter) panel is open on the right, showing filters for 'Działki ewidencyjne' (Cadastral plots) and 'Wyszukaj inną kartę' (Search for another card). Below the map, there's a data table with columns for OBJECTID, NR_DZIELNI, NAZWA, POWERZCHN, DATA_AKTUA, OPIS, ID, CreationDate, Creator, EditDate, Edtor, Shape_Area, and Shape_Length. The table contains 4 rows of data.

OBJECTID	NR_DZIELNI	NAZWA	POWIERZCHN	DATA_AKTUA	OPIS	ID	CreationDate	Creator	EditDate	Edtor	Shape_Area	Shape_Length
1	I	Stare Miasto	5 567 646,00	kwiecień 1, 2014	UCHWAŁA NR XCIX/1495/14 RADY MIASTA KRAKOWA	1,00	kwiecień 13, 2021	lukasika2	kwiecień 13, 2021	lukasika2	13 495 072,31	18 267,65
2	II	Grzegorzki	5 845 232,00	kwiecień 1, 2014	UCHWAŁA NR XCIX/1496/14 RADY MIASTA KRAKOWA	2,00	kwiecień 13, 2021	lukasika2	kwiecień 13, 2021	lukasika2	14 168 117,82	18 471,39
3	III	Prądnik Czerwony	6 437 857,00	kwiecień 1, 2014	UCHWAŁA NR XCIX/1497/14 RADY MIASTA KRAKOWA	3,00	kwiecień 13, 2021	lukasika2	kwiecień 13, 2021	lukasika2	15 619 436,78	21 692,11
4	IV	Prądnik Biały	23 418 679,00	kwiecień 1, 2014	UCHWAŁA NR XCIX/1498/14 RADY MIASTA KRAKOWA	4,00	kwiecień 13, 2021	lukasika2	kwiecień 13, 2021	lukasika2	56 852 328,17	45 784,12

A vertical navigation menu with four blue buttons:

- Zarejestruj kartę wniosku o wydanie zezwolenia na usunięcie drzew
- Zarejestruj kartę decyzji w sprawie usuwania drzew
- Zarejestruj inną kartę
- Przeglądaj zarejestrowane karty



Skrypt w ArcGIS Notebook

Panel administratora

Aplikacja publiczna Experience Builder

Model dostępu i współpracy

- Dostęp oparty o strukturę organizacyjną (wydziały), a nie indywidualnych użytkowników
- Każdy wydział pracuje wyłącznie na własnych danych
- Jasno zdefiniowany model ról w systemie



Administrator



Pracownik wydziału



Użytkownik publiczny

- Wspólne środowisko pracy oparte o ArcGIS Online
- łatwe skalowanie rozwiązania o kolejne wydziały



Dane operacyjne
dedykowane aplikacje i widoki



Administrator



Pracownik wydziału



Wydział X

Aplikacja WAB

Ograniczony widok danych



Synchronizacja i standaryzacja danych
Skrypt w ArcGIS Notebook



Administrator

Dane wydziału X
Dane wydziału Y
Dane wydziału Z
...

Widok publiczny



Użytkownik publiczny



Dane publiczne
Krakowski EkoPortal



Zastosowanie widoków danych

Widok mapy vs widok tabeli w aplikacji

– odpowiedź na różne potrzeby użytkowników



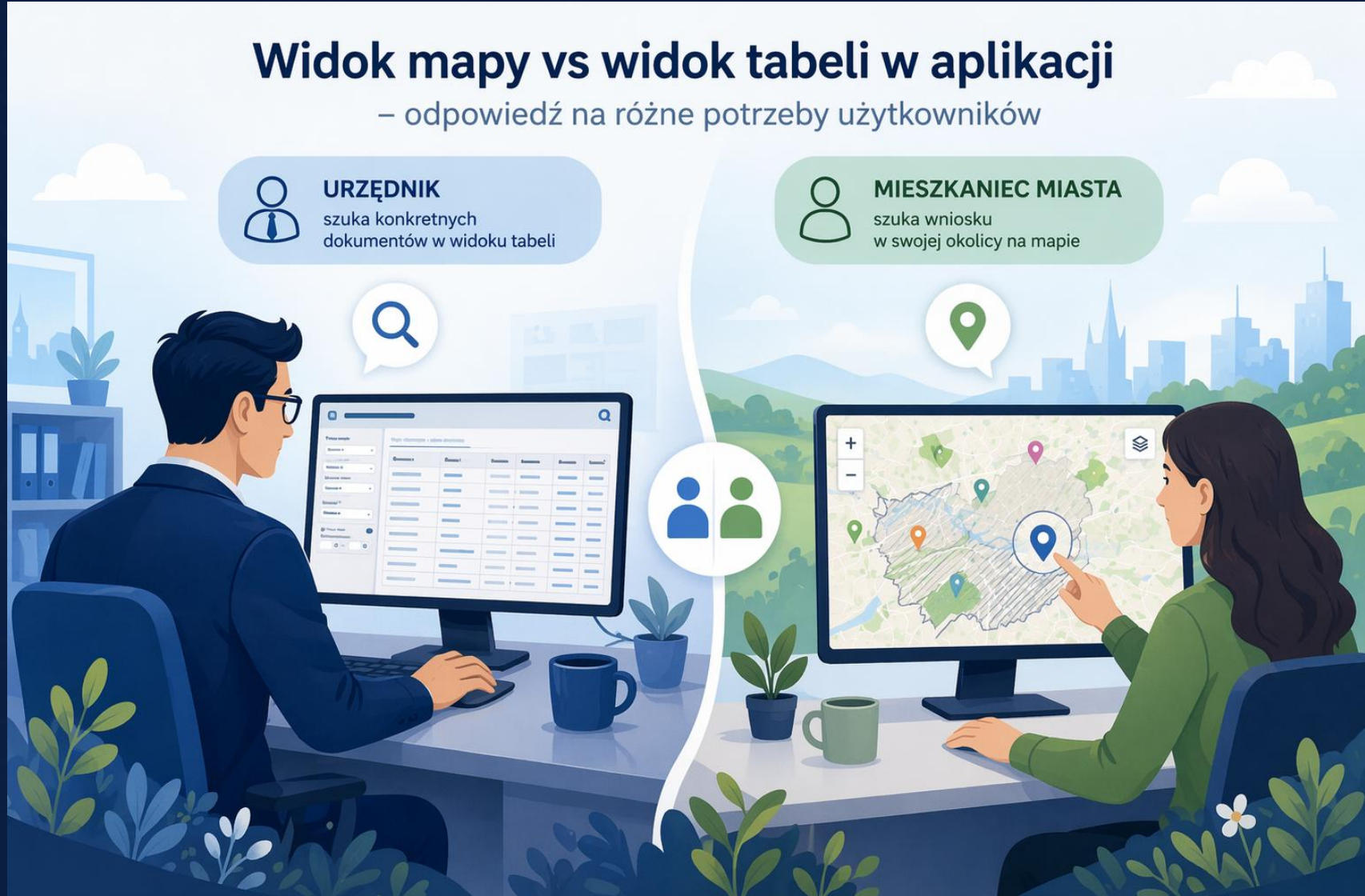
URZĘDNIK

szuka konkretnych dokumentów w widoku tabeli



MIESZKANIEC MIASTA



szuka wniosku w swojej okolicy na mapie



Rozwiązanie, które rośnie razem z organizacją



Perspektywy rozwoju

-  *Migracja aplikacji edycyjnej Web App Builder do Experience Builder*
-  *Dołączenie kolejnych wydziałów*
-  *Analizy na podstawie zebranych danych*



Julia Domachowska

jdomachowska@esri.pl

Tel. +48 519 634 272



Plac Konesera 9
03-736 Warszawa