

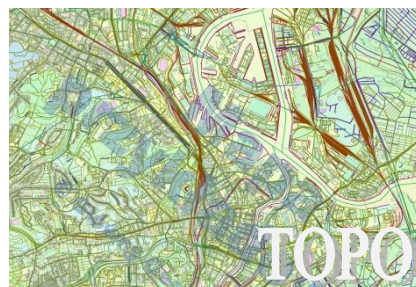
## STRUKTURA TBD

Topograficzna Baza Danych składa się z **zasobu podstawowego** oraz **zasobu kartograficznego**.

**Zasób podstawowy** TBD stanowią trzy główne bazy składowe:

Komponent TOPO – to numeryczna mapa topograficzna z bogatą bazą danych, tworzona na podstawie technologii GIS. Na ogólny zakres informacyjny komponentu TOPO składa się:

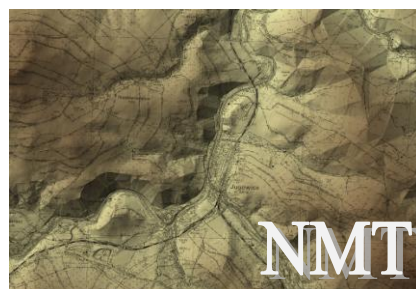
- hydrografia,
- drogi,
- koleje,
- uzbrojenie terenu,
- roślinność,
- granice (jednostki podziału terytorialnego),
- zabudowa;



Komponent ORTO – to zapisana w podziale sekcyjnym baza, którą stanowią barwne lub czarnobiałe obrazy ortofotomapy o rozdzielczości terenowej 0,5 m, prezentująca w najbardziej rzeczywisty sposób stan pokrycia i zagospodarowania terenu.



Komponent NMT – to zapisana w podziale sekcyjnym baza numerycznego modelu terenu, która pozwala przedstawić ukształtowanie rzeźby terenu, określić wysokość obiektów n.p.m. oraz umożliwia trójwymiarowe modelowanie powierzchni Ziemi i wykonywanie analiz przestrzennych.



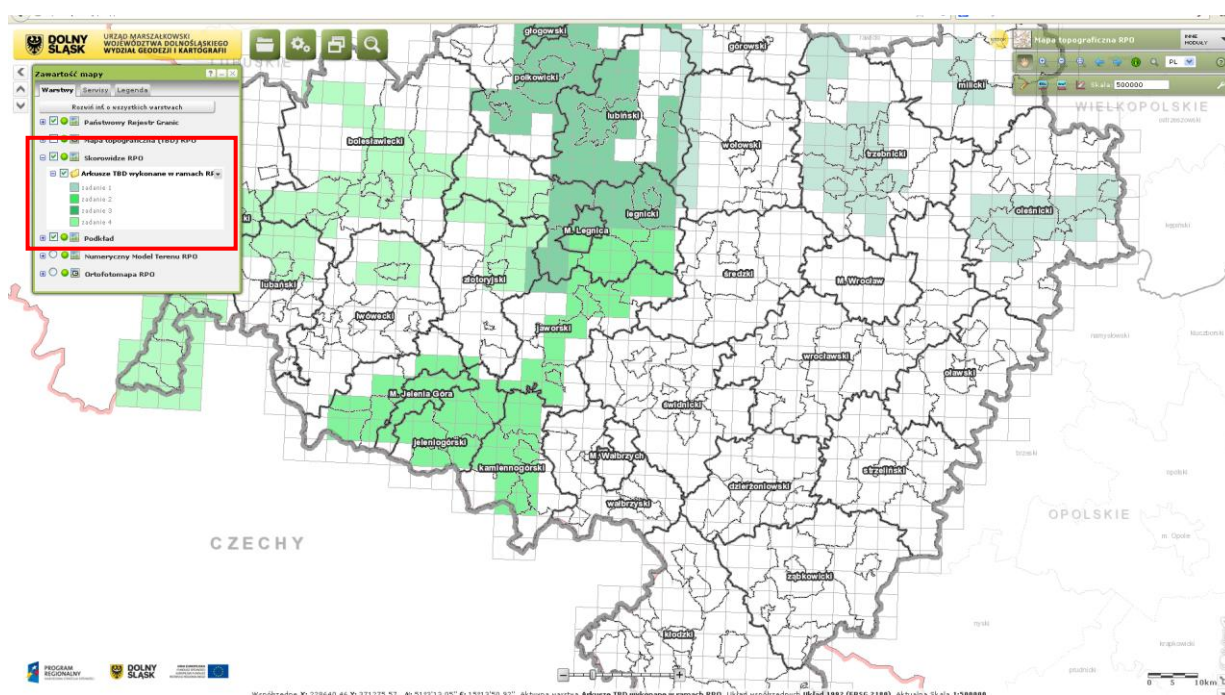
Zasób kartograficzny danych (komponent KARTO) tworzą dane będące wynikiem przekształceń zasobu podstawowego, służące opracowaniu wysokiej jakości prezentacji kartograficznych.



## OPRACOWANIE TBD

Baza Danych Topograficznych początkowo była realizowana w ramach projektu współfinansowanego z Regionalnego Programu Operacyjnego (RPO) dla Województwa Dolnośląskiego. W latach 2009-2011 wykonano arkusze TBD dla terenów o największej aktywności inwestycyjnej oraz terenów o specjalnym znaczeniu dla działań na rzecz środowiska i ochrony przed skutkami klęsk żywiołowych i katastrof ekologicznych.

Łączna liczba opracowanych w ramach projektu map TBD wynosiła 297 arkuszy, w podziale na 4 zadania i obejmowała obszar 19 powiatów.



Opracowane w ramach tego projektu arkusze przedstawione są kolorem zielonym na stronie startowej portalu w warstwie „Skorowidze RPO”.

Pozostałe arkusze dla województwa dolnośląskiego zostały wykonane w ramach projektu pod nazwą „Georeferencyjna Baza Danych Obiektów Topograficznych (GBDOT) wraz z krajowym systemem zarządzania” realizowanego przez Główny Urząd Geodezji i Kartografii, finansowanego ze środków Europejskiego Funduszu Rozwoju Regionalnego. Nadrzędnym celem projektu jest pokrycie kraju spójną Bazą Danych Obiektów Topograficznych. Po zakończeniu projektu całe województwo dolnośląskie pokryje 1112 arkuszy TBD.